



Prif noddw'r:

SCHWALBE<sup>+</sup>



# Trymps strydoedd

Newid dy siwrne, newid dy gymdogaeth

## Amcanion

Dysgu am yr ymyriadau sy'n gallu gwneud teithio llesol yn fwy diogel a mwy plerusus i bawb yn y gymdogaeth leol.

## Cynllun sesiwn

Torrwch y cardiau trymps strydoedd allan a rhowch set i bob disgybl neu bob grŵp o ddisgyblion.

Gweithiwch drwy'r gweithgareddau ar y canllaw proc i'r athro. Ar gyfer pob senario, anogwch y disgyblion i ddewis pa gardiau trymps strydoedd y maen nhw'n teimlo sydd fwyaf addas.

## Estyniad

Dangoswch y dangosydd stryd iach i'r disgyblion, ar gyfer asesu'r ardal gyfagos i'ch ysgol a thrafodwch sut gellid gwella'r gymdogaeth leol.

Os hoffech gynnal archwiliad llawn o'r ardal o amgylch yr ysgol, ac i annog disgyblion i greu maniffesto ar gyfer gwneud eu strydoedd yn fwy diogel ac yn wyrddach, gallwch [lawrlwytho ein hadnoddau Arolwg Mawr ein Stryd](#).

## Addasiad

Os bydd y gweithgareddau trymps strydoedd yn rhy heriol i'ch disgyblion, beth am ofyn iddynt:

- Pa gynllun sydd orau ar gyfer beicio neu gerdded?
- Pa gynllun sy'n fwy o hwyl?
- Pa gynllun yw'ch ffefryn?

Neu gofynnwch i ddisgyblion liwio'r cynlluniau maen nhw'n credu yw'r mwyaf effeithiol.

## Amser

30–45 munud

## Adnoddau angenrheidiol

Cardiau trymps strydoedd

Siswrn

## Gweithgaredd unigol/grŵp

Y ddau

## Meysydd dysgu a phrofiad Cwricwlwm i Gymru

- Dyniaethau
- Mathemateg a Rhifedd

# Trymps strydoedd

Newid dy siwrne,  
newid dy gymdogaeth



Prif noddwr:

SCHWALBE



## Gweithgareddau trymps strydoedd

**Gweithgaredd 1:** Mae eich cyngor lleol eisiau ichi greu cynllun sy'n gyfeillgar i gerdded / beicio ar gyfer yr ardal o amgylch eich tŷ.

Dewiswch bum cerdyn lle mae'r sgôr 'cyfeillgar i gerdded / beicio' yn adio i roi sgôr o fwy na 40.

Rydych chi'n darganfod mai dim ond sgôr 'cost' o chwech sydd gennych i'w wario i gyd (££££££). Oes angen i chi newid eich syniadau? A fydd eich cynllun yn well neu'n waeth?

**Gweithgaredd 2:** Crëwch gynllun sy'n gyfeillgar i gerdded / beicio ac yn gyfeillgar i geir.

Dewiswch bum cerdyn lle mae'r sgôr 'cyfeillgar i gerdded / beicio' a'r sgôr 'cyfeillgar i geir' ill dau yn adio i roi sgôr o i 35 yr un. A yw'r cynllun cystal â'r cynllun cerdded / beicio yn unig yng Ngweithgaredd 1?

**Gweithgaredd 3:** Y cynllun nesaf yw gwneud eich stryd mor ddiogel â phosibl. Dyluniwch gynllun trwy ddewis pedwar cerdyn lle mae'r sgôr 'diogelwch' yn 9 neu 10. Pa un rydych chi'n ei ddewis?

**Gweithgaredd 4:** Allwch chi wneud rhywbeth yn gyflym, yn hawdd AC yn rhad? Dewiswch bedwar cerdyn lle mae'r sgôr 'cyflym a hawdd i'w wneud' yn adio i 25 neu fwy, a'r gost yn ddim mwy na sgôr 'cost' o bump (£££££).

**Gweithgaredd 5:** Beth yw'r sgôr 'hwyl' mwyaf y gallwch chi ei gael? Dewiswch bum cerdyn gyda ffactor 'hwyl' sy'n adio i roi sgôr o 35 neu fwy.

**Gweithgaredd 6:** Gwnewch eich stryd mor ddeniadol â phosib. Pa bum cerdyn fydddech chi'n eu dewis sydd â gwerth 'atyniadol' yn adio i roi sgôr o 35 neu fwy?

**Gweithgaredd 7:** Dewiswch y pum cerdyn gorau a fyddai'n gwneud y cynllun gorau ar gyfer eich cymdogaeth. Gofynnwch i oedolyn ddewis ei gynllun delfrydol. Dewch i gael sgwrs am y gwahaniaethau a pham mae pob un ohonoch chi'n meddwl y byddai'ch un chi yn well. Pwy all argyhoeddi'r llall mai eu cynllun yw'r gorau?

**Gweithgaredd 8:** Nawr, ewch ati i chwarae gêm o trymps.





# Trymps strydoedd



Prif noddwr:

**SCHWALBE**



**Llwybrau beicio**



**Goleuadau traffig**



Cyfeillgar i gerdded/beicio.....	10
Car-gyfeillgar .....	6
Hwyliog.....	7
Cyflym a hawdd .....	2
Deniadol .....	7
Diogel .....	9
Cost.....	£££££

Mae'r rhain yn rhoi lle i bobl feicio'n ddiogel, ac yn annog mwy o bobl i feicio. Ond maen nhw'n cymryd lle ar y ffordd oddi wrth geir.

Cyfeillgar i gerdded/beicio.....	7
Car-gyfeillgar .....	8
Hwyliog.....	2
Cyflym a hawdd .....	3
Deniadol .....	3
Diogel .....	8
Cost.....	£££££

Mae'r rhain yn gorfodi traffig i stopio a chaniatáu i bobl groesi'n ddiogel. Mae pobl yn eu deall, ond nid ydynt bob amser wedi'u gosod yn y lleoliadau sy'n gyfleus inni.



**Culhau ffyrdd**



**Parciau chwarae ar y stryd**

Cyfeillgar i gerdded/beicio.....	8
Car-gyfeillgar .....	5
Hwyliog.....	4
Cyflym a hawdd .....	4
Deniadol .....	6
Diogel .....	8
Cost.....	£££

Mae ffyrdd mwy cul yn golygu mwy o le i bobl ar y palmant. Rhaid i draffig fynd yn arafach, un car ar y tro, gan wneud pethau'n fwy diogel.

Cyfeillgar i gerdded/beicio.....	9
Car-gyfeillgar .....	4
Hwyliog.....	10
Cyflym a hawdd .....	2
Deniadol .....	9
Diogel .....	9
Cost.....	£££

Mae'r rhain yn agor y stryd i bobl chwarae. Weithiau mae traffig yn cael pasio o hyd, ond mae'n mynd yn arafach oherwydd bod gyrwyr yn gwybod bod plant o gwmpas.





# Trymps strydoedd



Prif noddwr:

**SCHWALBE**



**Cau strydoedd**



**Gwahardd parcio ar y palmant**



Cyfeillgar i gerdded/beicio.....	10
Car-gyfeillgar .....	0
Hwyliog.....	10
Cyflym a hawdd .....	7
Deniadol .....	8
Diogel .....	10
Cost.....	£

Mae cau strydoedd i geir dros dro yn golygu y galli di chwarae'n ddiogel, neu gael parti stryd. Gall hyn helpu pobl i feithrin ymdeimlad o gymuned.

Cyfeillgar i gerdded/beicio.....	7
Car-gyfeillgar .....	7
Hwyliog.....	3
Cyflym a hawdd .....	8
Deniadol .....	3
Diogel .....	9
Cost.....	£

Mae hyn yn creu mwy o le ar y palmant, ac yn arbennig yn helpu pobl gyda chadeiriau olwyn, cymhorthion symudedd neu fygis. Ond mae rhai gyrwyr yn poeni y gallai eu ceir gael eu taro.



**Meinciau**



**Croesfannau sebra**

Cyfeillgar i gerdded/beicio.....	9
Car-gyfeillgar .....	5
Hwyliog.....	7
Cyflym a hawdd .....	7
Deniadol .....	9
Diogel .....	8
Cost.....	££

Mae meinciau'n cynnig lle diogel i eistedd, gan annog pobl i dreulio mwy o amser ar y stryd. Mae rhai pobl o'r farn eu bod yn annog ymddygiad gwrthgymdeithasol.

Cyfeillgar i gerdded/beicio.....	6
Car-gyfeillgar .....	8
Hwyliog.....	3
Cyflym a hawdd .....	4
Deniadol .....	6
Diogel .....	7
Cost.....	££££

Mae'r rhain yn rhoi lle diogel i groesi'r ffordd. Nid oes rhaid i geir stopio bob amser, fel goleuadau traffig, ond rhaid iddynt stopio pan fydd rhywun yn aros i groesi.



# Trymps strydoedd



Prif noddwr:

**SCHWALBE**



**Coed**



**Arwyddion ffyrdd**

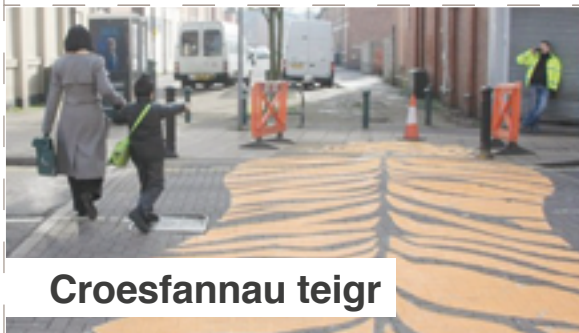


Cyfeillgar i gerdded/beicio.....	8
Car-gyfeillgar .....	7
Hwyliog.....	7
Cyflym a hawdd .....	8
Deniadol .....	10
Diogel .....	8
Cost.....	£

Mae coed yn creu rhwystr naturiol i draffig, ond maen nhw'n gallu mynd yn wyllt a chreu rhwystrau os na chânt eu rheoli. Weithiau mae gwreiddiau'n cracio'r palmant a'r ffordd, sy'n ei gwneud yn anodd i gerddwyr a beicwyr.

Cyfeillgar i gerdded/beicio.....	5
Car-gyfeillgar .....	9
Hwyliog.....	2
Cyflym a hawdd .....	7
Deniadol .....	4
Diogel .....	5
Cost.....	££

Mae'r rhain yn dweud wrth yrwyr sut i ymddwyn. Ond maen nhw mor gyffredin, mae gyrwyr weithiau'n eu hanwybyddu. Nid yw arwyddion o reidrwydd yn newid ymddygiad heb bethau eraill fel twmpathau cyflymder.



**Croesfannau teigr**



**Rhwystrau gosod**

Cyfeillgar i gerdded/beicio.....	8
Car-gyfeillgar .....	7
Hwyliog.....	8
Cyflym a hawdd .....	6
Deniadol .....	8
Diogel .....	8
Cost.....	££

Mae'n bosibl gwneud croesfannau sebra yn fwy diddorol a hwyliog. Mae traffig yn aml yn mynd yn arafach oherwydd ei fod yn wahanol, gan ei gwneud yn fwy diogel yn gyffredinol.

Cyfeillgar i gerdded/beicio.....	8
Car-gyfeillgar .....	6
Hwyliog.....	3
Cyflym a hawdd .....	5
Deniadol .....	6
Diogel .....	7
Cost.....	££

Mae'r rhain yn creu troadau yn y ffordd sy'n arafu traffig. Yn aml, dim ond un car all fynd drwyddynt ar y tro, gan ei gwneud hyd yn oed yn fwy diogel i bawb.



# Trymps strydoedd



Prif noddwr:

**SCHWALBE**



**Planwyr**



**Twmpathau cyflymder**



Cyfeillgar i gerdded/beicio.....	9
Car-gyfeillgar .....	6
Hwyliog.....	7
Cyflym a hawdd .....	8
Deniadol .....	9
Diogel .....	9
Cost.....	££

Mae'r rhain yn gwneud stryd yn fwy naturiol. Gellir eu defnyddio ochr yn ochr â therfynau 20mya i arafu traffig a gwneud y stryd yn fwy diddorol.

Cyfeillgar i gerdded/beicio.....	7
Car-gyfeillgar .....	5
Hwyliog.....	3
Cyflym a hawdd .....	3
Deniadol .....	4
Diogel .....	8
Cost.....	££££

Mae'r rhain yn arafu traffig oherwydd bod gyrwyr cerbydau'n teimlo'r twmpathau wrth yrru drostynt. Mae rhai gyrwyr yn meddwl bod twmpathau yn gwneud drwg i'w ceir, ond mae hyn oherwydd eu bod yn gyrru'n rhy gyflym drostyn nhw.



**Strydoedd unffordd**



**Estyniadau palmant ar gorneli**

Cyfeillgar i gerdded/beicio.....	7
Car-gyfeillgar .....	6
Hwyliog.....	3
Cyflym a hawdd .....	3
Deniadol .....	5
Diogel .....	7
Cost.....	£££

Trwy wneud strydoedd yn unffordd, mae'n bosibl gwneud lle i bethau eraill, fel llwybrau beicio a phalmentydd mwy. Dim ond i un cyfeiriad y mae angen edrych cyn croesi'r ffordd, gan ei gwneud hi'n haws ac yn fwy diogel.

Cyfeillgar i gerdded/beicio.....	9
Car-gyfeillgar .....	7
Hwyliog.....	4
Cyflym a hawdd .....	3
Deniadol .....	8
Diogel .....	8
Cost.....	£££

Mae'r rhain yn atal gyrwyr rhag torri ar draws corneli a chyflymu rownd troadau, gan fod yn rhaid iddynt arafu. Mae mwy o le i gerddwyr, sy'n gallu gweld a chael eu gweld yn well.





# Trymps strydoedd



Prif noddwr:

**SCHWALBE**



**Celf stryd**



**"Parklets"**



Cyfeillgar i gerdded/beicio.....	8
Car-gyfeillgar .....	8
Hwyliog.....	9
Cyflym a hawdd .....	10
Deniadol .....	9
Diogel .....	7
Cost.....	£

Gall hyn fywogi'r stryd, ychwanegu lliw, a dangos hunaniaeth ardal leol. Gellir ei ddefnyddio i gyfleu neges. Ond mae rhai pobl o'r farn ei fod yn wrthgymdeithasol ac yn flêr.

Cyfeillgar i gerdded/beicio.....	8
Car-gyfeillgar .....	3
Hwyliog.....	9
Cyflym a hawdd .....	9
Deniadol .....	8
Diogel .....	8
Cost.....	£

Mae'r rhain yn troi lle parcio ceir yn fan y gall pobl ei fwynhau. Gallai gynnwys seddi, a gardd fach. Ond byddai'n well gan rai pobl ddefnyddio'r lle i barcio eu ceir.



**Parthau 20mya**



**Paentio'r stryd**

Cyfeillgar i gerdded/beicio.....	9
Car-gyfeillgar .....	7
Hwyliog.....	6
Cyflym a hawdd .....	4
Deniadol .....	5
Diogel .....	9
Cost.....	££££

Pe bai traffig yn symud ar gyflymdra o 20mya, fe fyddai llai o ddamweiniau, a rheiny'n llai difrifol. Ond mae rhai pobl o'r farn bod gyrwyr yn cael eu temtio i fynd yn gyflymach, ac nad yw pobl mor wylidwrs.

Cyfeillgar i gerdded/beicio.....	8
Car-gyfeillgar .....	8
Hwyliog.....	10
Cyflym a hawdd .....	9
Deniadol .....	10
Diogel .....	8
Cost.....	£

Mae paentio stryd yn gwneud iddi edrych yn ddi-ddorol. Gall y broses gynnwys trigolion lleol, gan greu ymdeimlad o gymuned. Fodd bynnag, gydag amser gall fynd i ddechrau edrych yn hen ac yn flêr.



# Trymps strydoedd



Prif noddwr:

**SCHWALBE**



**Mannau parcio beiciau**



**Camerâu cyflymder**



Cyfeillgar i gerdded/beicio.....	10
Car-gyfeillgar .....	5
Hwyliog.....	7
Cyflym a hawdd .....	9
Deniadol .....	8
Diogel .....	7
Cost.....	£

Mae'r rhain yn rhoi lle i barcio beiciau, sy'n dangos croeso i feicwyr. Mae pobl ar feiciau'n fwy tebygol o ymweld, ac felly'n fwy tebygol o wario eu harian yn y siopau lleol.

Cyfeillgar i gerdded/beicio.....	6
Car-gyfeillgar .....	4
Hwyliog.....	0
Cyflym a hawdd .....	4
Deniadol .....	1
Diogel .....	7
Cost.....	££££

Mae gyrwyr yn gwybod bod yn rhaid iddynt arafu wrth gamerâu er mwyn osgoi dirwy. Mae rhai pobl o'r farn fod hyn yn ei gwneud yn llai diogel gan fod gyrwyr yn arafu a chyflymu eto.



**Hidlyddion**



**Ynsoedd traffig**

Cyfeillgar i gerdded/beicio.....	9
Car-gyfeillgar .....	5
Hwyliog.....	7
Cyflym a hawdd .....	7
Deniadol .....	9
Diogel .....	9
Cost.....	££

Defnyddir hidlyddion i gau strydoedd i geir, ond gall beiciau a cherddwyr fynd trwyddynt o hyd. Mae hyn yn gwneud lleoedd yn fwy dymunol ac yn atal pobl rhag gyrru trwyddynt.

Cyfeillgar i gerdded/beicio.....	6
Car-gyfeillgar .....	8
Hwyliog.....	2
Cyflym a hawdd .....	3
Deniadol .....	5
Diogel .....	7
Cost.....	£££

Mae'r rhain yn ei gwneud hi'n haws croesi'r ffordd oherwydd gellir stopio'n ddiogel yn y canol. Mae'n culhau'r lôn, sy'n arafu traffig. Fodd bynnag, gallai beicwyr gael eu gwasgu allan gan yrwyr.



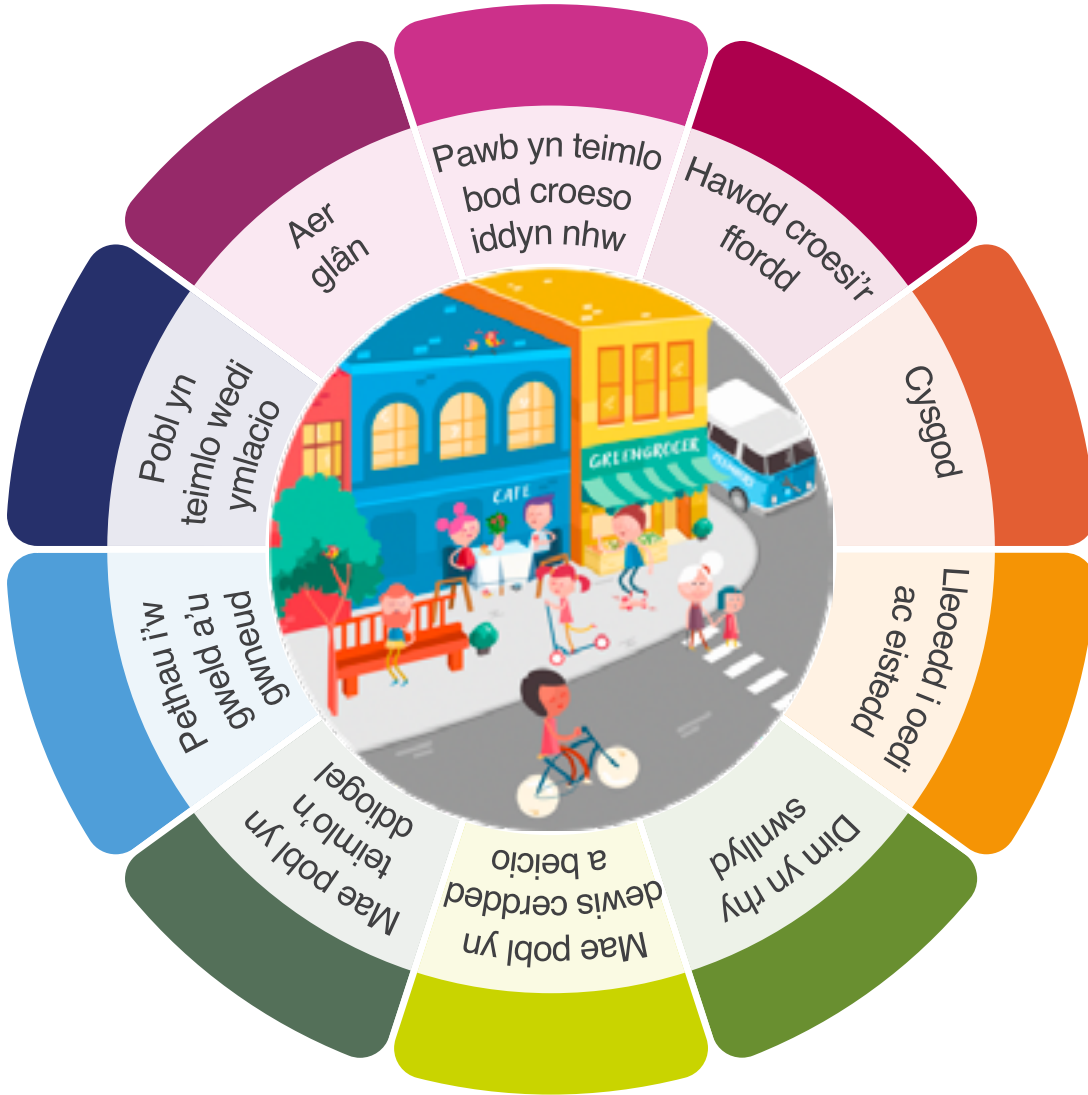


# Dangosydd stryd iach



Prif nodwr:

**SCHWALBE**



Ffynhonnell: Lucy Saunders. [healthystreets.com](https://www.healthystreets.com)



## Gweithgaredd estynnol



Prif noddwr:

SCHWALBE



**Edrychwch ar y strydoedd o amgylch eich ysgol a rhowch sgôr o 1 i 10 iddyn nhw. Awgrym:** Gallwch roi sgôr wyneb hapus neu wyneb trist i bob pwynt os yw'n well gennych.

Dangosydd stryd iach	Sgôr eich stryd chi (sgôr o 1 i 10)
Pawb yn teimlo bod croeso iddyn nhw	
Hawdd croesi'r ffordd	
Cysgod	
Lleoedd i oedi ac eistedd	
Dim yn rhy swllyd	
Mae pobl yn dewis cerdded a beicio	
Mae pobl yn teimlo'n ddiogel	
Pethau i'w gweld a'u gwneud	
Pobl yn teimlo wedi ymlacio	
Aer glân	

Dewch inni gael sgôr gyfartalog.

Adiwch eich rhifau at ei gilydd i gael cyfanswm:

Rhannwch y rhif hwnnw gyda 10:

Ar sail y dangosyddion strydoedd iach, pa gardiau trymps strydoedd fyddai'n gweithio orau yn y gymdogaeth o gwmpas eich ysgol?

Rhowch gynnig ar ddefnyddio'r cardiau trymps strydoedd i ddylunio eich cymdogaeth fel bod mwy o bobl yn gallu cerdded a beicio i'r ysgol.